

野菜果物



毎週火、木曜日に入荷しています。

ご希望の方は、配達も承っております(火、木曜日のみ)。

現在扱っている農家の皆さんの野菜の栽培方法ですが、基本は無農薬・無化学肥料、農薬のみは国の有機JAS法で使用が許可されているものを使う場合があります。

11月は主に長野の山中さん、北海道の伊藤秀幸さん、青森の伊藤農園さん、栃木・茨城の有機農業グループの農家の皆さんから野菜を頂いています。

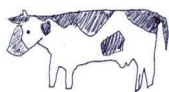
毎週、店頭、ブログでその週にどんな野菜が来るかをお知らせしています。入荷の前々日までにご連絡頂ければ、できる限りお取り置きをさせていただきますので、どうぞお気軽にご連絡下さい。

冷蔵品 大桃豆腐、韓国食品キムチ

右表の通りに入荷いたします。納豆は不定期入荷。

乳製品 よつ葉、共働学舎

右表の通りに入荷いたします。

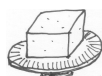


パン 松井堂 (毎週木曜日に入荷します)

鴨川市のこだわりパン屋。鴨川あんぱんが一番人気。原料製法ともこだわりが詰まっています。



大桃豆腐 大桃豆腐商品のご紹介



「絹」 当店では一番人気。デザートのような滑らかさ。実はうちで試みにメープルシロップをかけてもいけました。大豆は北海道産オオソデフリかユキホマレという品種を使用。

「木綿」 一般の木綿より軟らかめ。とにかく定番。大豆は岩手産のスズカリを使用。

「寄せ」 3種類中ではいちばん軟らかめ。大豆は北海道産ユキホマレを使用。

「がんも」 大判がんも1枚入りと小玉がんも4個入りの2種類あり、こちらは¥200です。野菜もたっぷり入って、煮ても焼いても美味しい!

各種1丁 ¥230

2007年11月 エコマル スケジュールと入荷商品のご案内

配達について



¥3900(サキユ-!)以上お買上の方、エコマルから半径1Km位の方に限り(地区でいうと、上高田、東中野地区辺りを目安に)無料で配達いたします。なお、配達時間・配達日については、都度ご相談させて頂きたいと思います。基本的にはご注文の翌日以降の配達になります。お気軽にご連絡下さい。

日	月	火	水	木	金	土
10/28	29	30	31	11/1	2	3
上高田 オーガニック 市		野菜 大桃豆腐	韓国食品キムチ	野菜 松井堂パン 大桃豆腐		休み (文化の日)
4	5	6	7	8	9	10
休み		野菜 大桃豆腐	よつ葉乳製品	野菜 松井堂パン 大桃豆腐 マルイ漬物		通常営業しますが、共働学舎の収穫祭 in ポレポレにも出店中
11	12	13	14	15	16	17
店は休みですが、共働学舎の収穫祭 in ポレポレに出店中		野菜 大桃豆腐	韓国食品キムチ	野菜 松井堂パン 大桃豆腐		栗ちゃん 魚市
18	19	20	21	22	23	24
休み		野菜 大桃豆腐	よつ葉乳製品	野菜 松井堂パン 大桃豆腐	休み (勤労感謝の日)	
25	26	27	28	29	30	12/1
休み		野菜 大桃豆腐	韓国食品キムチ	野菜 松井堂パン 大桃豆腐	共働学舎 チーズ	

情報メール配信サービスをご利用下さい

ご希望の方にはメールにて入荷情報などをお知らせいたします。それほど長いメールは送りませんので、携帯メールでも充分読めると思います。エコマルブログ(アドレスは表紙参照)の中のカテゴリーの「情報メール配信希望の方へ」からご登録をお願いします。もちろん、店頭でも登録承りますので、お気軽にどうぞ。