

野菜果物



■ 毎週火・木曜日に入荷しています。
ご希望の方は、配達も承っております

○現在扱っている農家の皆さんの野菜の栽培方法ですが、基本は無農薬・無化学肥料、農薬のみは国の有機JAS法で使用が許可されているものを使う場合があります。

○今月は主に北海道の伊藤秀幸さん、しぶはち農園さん、埼玉の瀬山さん、千葉の寺井さん、長崎の長有研の皆さんから野菜を頂いています。

○毎週、店頭、メール及びブログでその週にどんな野菜が来るかをお知らせしています。入荷の前々日までにご連絡頂ければ、できる限りお取り置きをさせていただきますので、どうぞお気軽にご連絡下さい。

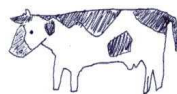


きのこ類 (毎週月曜に入荷)

冷蔵品 大桃豆腐、韓国食品キムチ、納豆

■ 豆腐は火・木、納豆は毎週木曜、キムチは不定期入荷です

乳製品 よつ葉 (ほぼ毎週水曜に入荷)

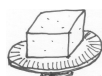


パン 味輝(毎週火曜入荷) 国産小麦&天然酵母

松井堂 (毎週木曜日入荷) 鴨川あんぱんが大人気!

大桃豆腐

大桃豆腐商品のご紹介



<大豆は全て国産・ニガりは海水ニガリを使用しています>

●**「絹」** 当店では一番人気。デザートのような滑らかさ。大豆はナカセンナリという品種と茨城の在来種を使用。

●**「木綿」** 一般の木綿よりは軟らかめ。とにかく定番。大豆はスズカリを使用。

●**「寄せ」** 3種類中では一番軟らかめ。使用大豆は絹と同様。



●**「がんも&油揚げ」** がんもは大判がんも1枚入りと小玉がんも4個入りの2種類あり、野菜もたっぷり入って、煮ても焼いても美味しい!

油揚げは2枚入り。各¥210。

各種1丁 ¥230

2008年6月 エコマル スケジュールと入荷商品のご案内

配達について



- ◆ ¥3900 (サンキュー!) 以上お買上の方、エコマルシェから半径1Km位の方に限り (地区でいうと、上高田、東中野地区辺りを目安に) 無料で配達いたします。
- ◆ なお、配達時間・配達日については、都度ご相談させていただきたいと思います。お気軽にご連絡を下さい。

日	月	火	水	木	金	土
1	2	3	4	5	6	7
休み	きのこ類	野菜 味輝のパン 大桃豆腐	よつ葉乳製品	野菜 松井堂パン 大桃豆腐		
8	9	10	11	12	13	14
休み	きのこ類	野菜、大桃豆腐、 味輝のパン、 共働学舎 ソーセージ ベーコン	よつ葉乳製品	野菜 松井堂パン 大桃豆腐・納豆		
15	16	17	18	19	20	21
休み	きのこ類	野菜、大桃豆腐、 味輝のパン	よつ葉乳製品	野菜 松井堂パン 大桃豆腐・納豆		くいちゃん 魚市
22	23	24	25	26	27	28
休み	きのこ類	野菜 味輝のパン 大桃豆腐	よつ葉乳製品	野菜 松井堂パン 大桃豆腐・納豆		
29	30	7/1	2	3	4	5
休み	きのこ類	野菜 味輝のパン 大桃豆腐	よつ葉乳製品	野菜 松井堂パン 大桃豆腐・納豆		

★情報メール配信サービスをご利用下さい★

ご希望の方にはメールにて入荷情報などをお知らせいたします。それほど長いメールは送りませんので、携帯メールでも充分読めると思います。エコマルブログ(アドレスは表紙参照)の中のカテゴリの「情報メール配信希望の方へ」からご登録をお願いします。もちろん、店頭でも登録承りますので、お気軽にどうぞ。